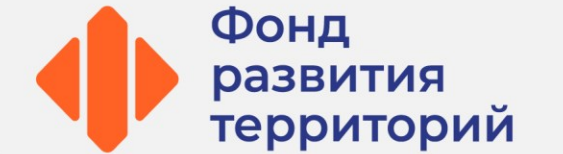


Предмет торгов: право заключения договора купли-продажи земельных участков: 1) площадью 7 028 кв.м, с кадастровым номером 63:32:2601036:5137, расположенного по адресу: Местоположение установлено относительно ориентира, расположенного в границах участка. Почтовый адрес ориентира: Самарская область, р-н. Ставропольский, с/п. Тимофеевка, с. Тимофеевка, ул. Южная; 2) площадью 4 630 кв.м, с кадастровым номером 63:32:2601036:5140, расположенного по адресу: Местоположение установлено относительно ориентира, расположенного в границах участка. Почтовый адрес ориентира: Самарская область, р-н. Ставропольский, с/п. Тимофеевка, с. Тимофеевка, ул. Южная; 3) площадью 6 114 кв.м, с кадастровым номером 63:32:2601036:5141, расположенного по адресу: Местоположение установлено относительно ориентира, расположенного в границах участка. Почтовый адрес ориентира: Самарская область, р-н. Ставропольский, с/п. Тимофеевка, с. Тимофеевка, ул. Южная



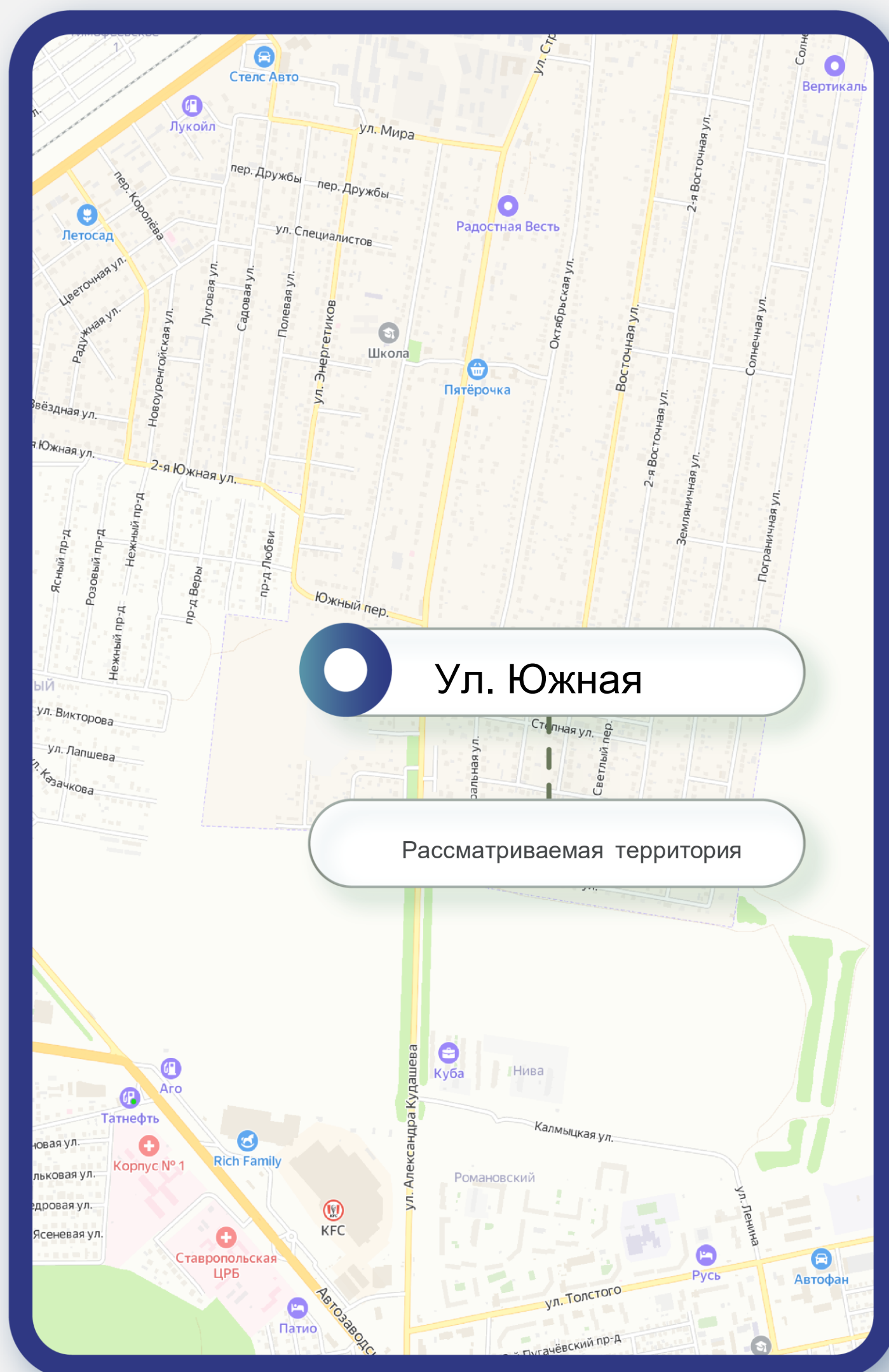
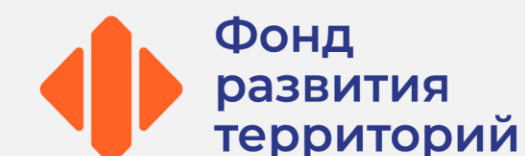
8(495)-221-70-04 invest@fondrt.ru



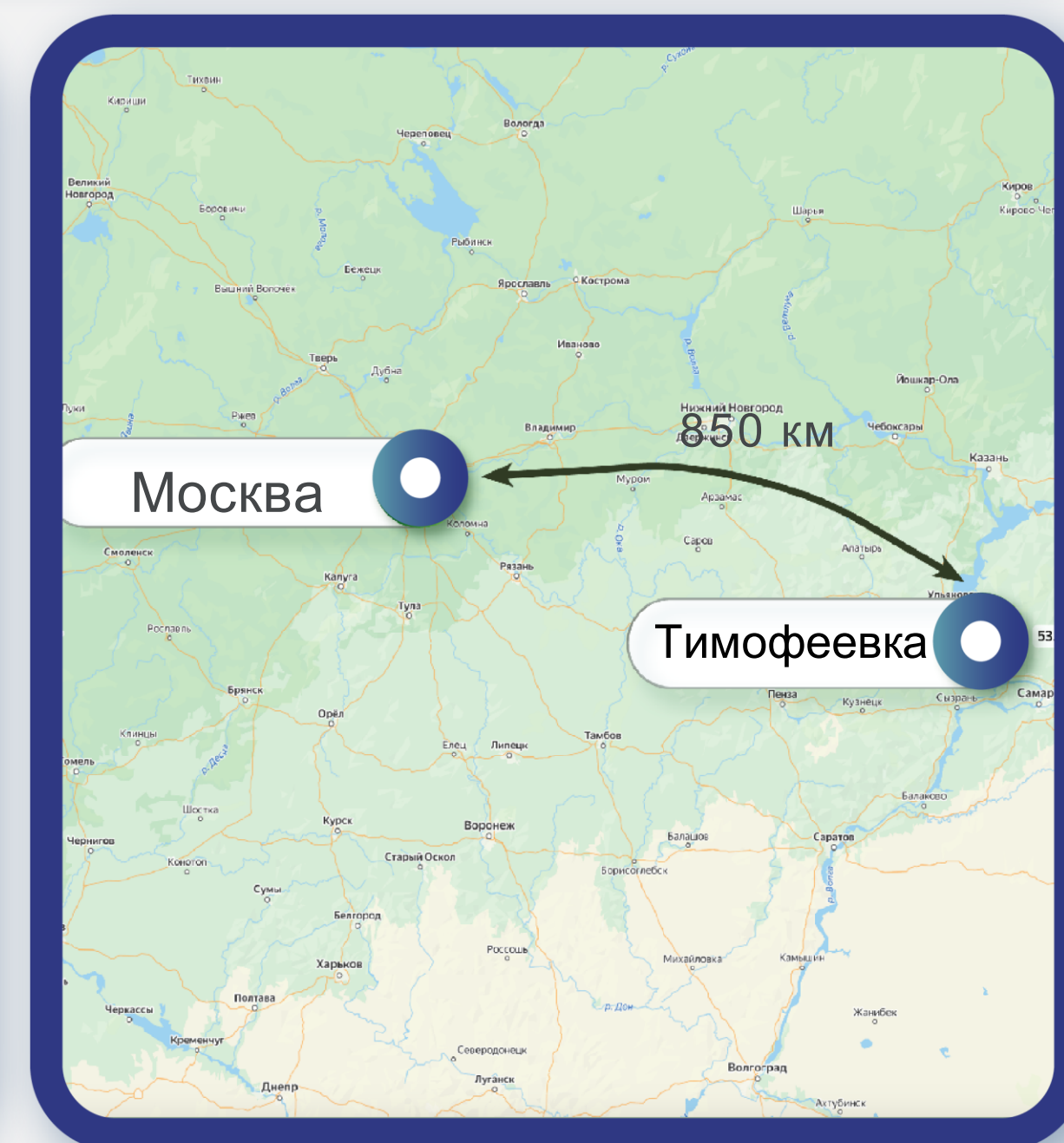
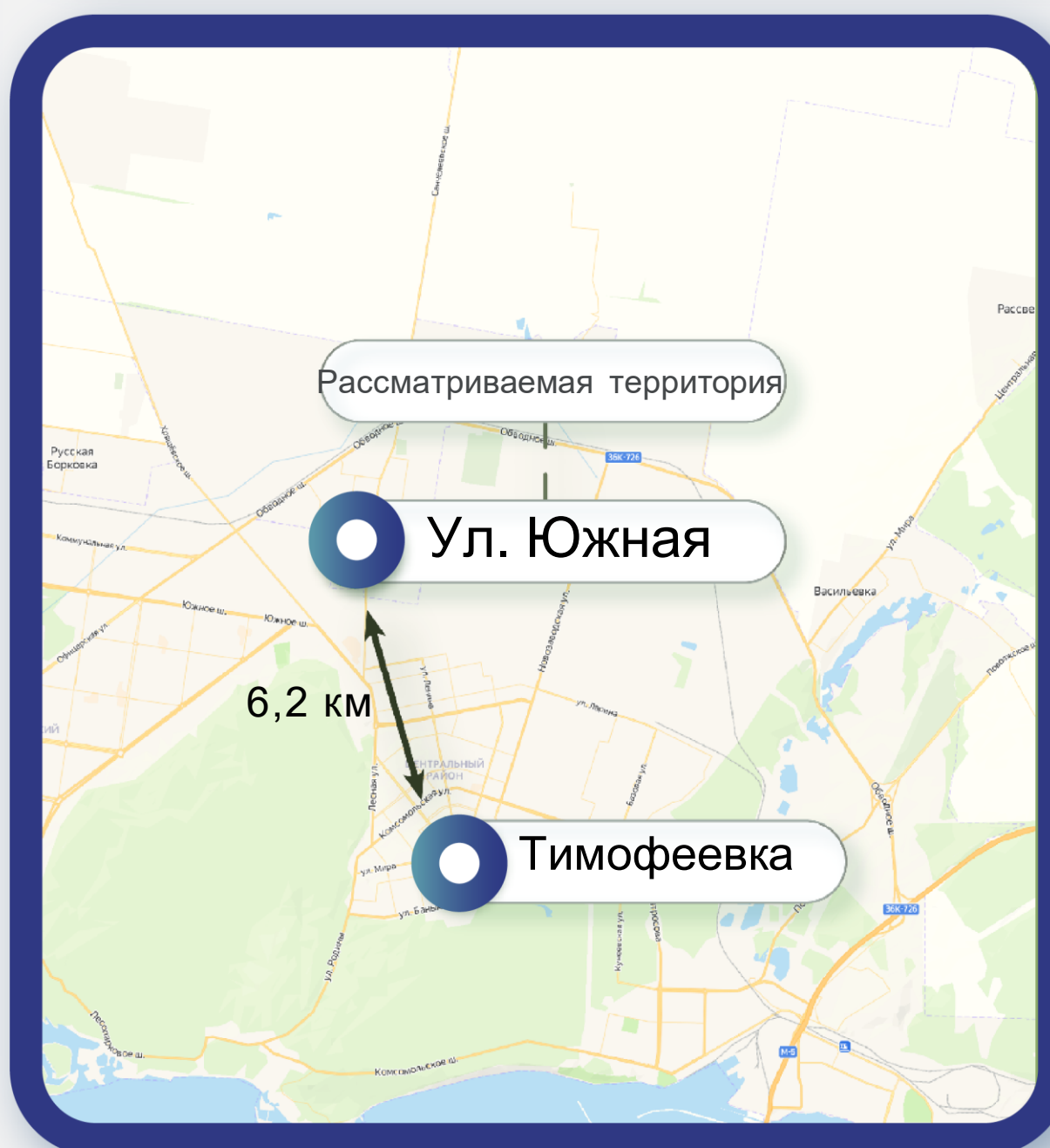
Схема расположения территории

8(495)-221-70-04

invest@fondrt.ru



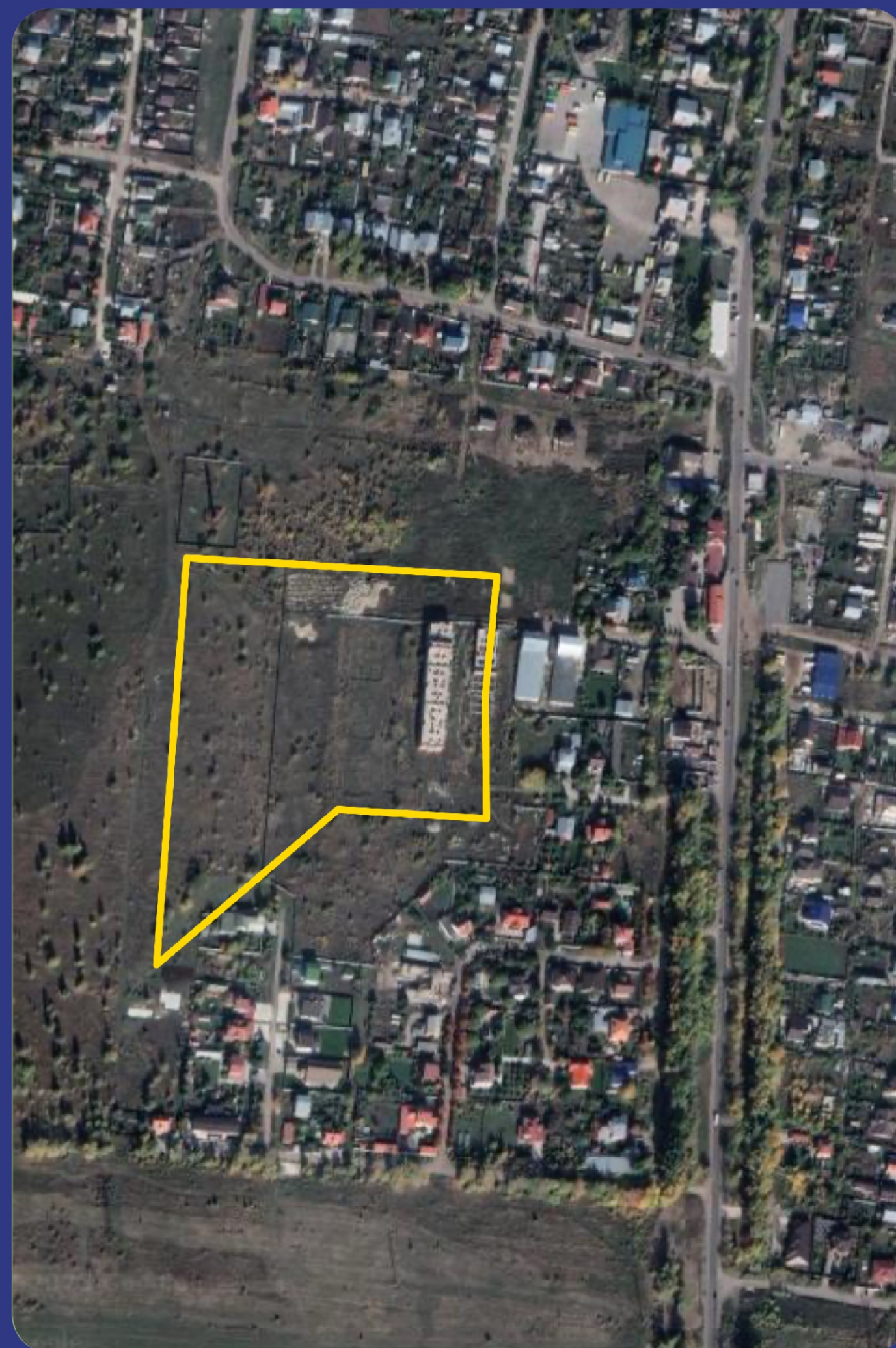
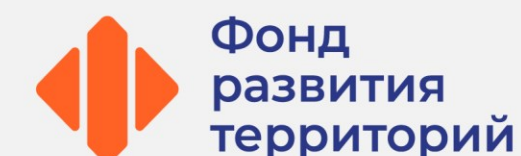
Тимофеевка — село в Ставропольском районе Самарской области. Административно входит в сельское поселение Тимофеевка и является его центром. Село находится к северу от города Тольятти. Расстояние от Объектов до центра г. Тольятти – 5,5 км. Магазины, детские сады, школы, больницы располагаются на расстоянии от 0,1 до 1,3 км от Объектов.



Характеристики земельных участков

8(495)-221-70-04

invest@fondrt.ru



Земельные участки

Кадастровый номер	63:32:2601036:5137
	63:32:2601036:5141
	63:32:2601036:5140
Общая площадь	7 028 м ²
	4 630 м ²
	6 114 м ²
Вид права	Собственность
Категории	Земли населенных пунктов
Вид разрешенного использования	Многоквартирная жилая застройка

Объекты незавершенного строительства

Кадастровый номер	Не стоят на кадастровом учете
Общая площадь*	12 844,7 м ²

*согласно сведениям из РНС

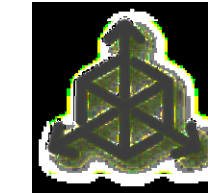
На данном слайде указаны предполагаемые характеристики объектов, публикуемые на основании документации застройщика-банкрота.

8(495)-221-70-04

invest@fondrt.ru

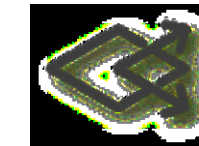


Строительный
объем, куб.м



51 731,8

Общая площадь,
кв.м



12 844,7

Общая площадь
квартир, кв.м



10 998,7

Количество
квартир, шт



362

Этажность



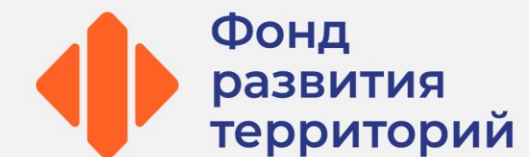
3-х этажные
секционные
дома

Документация*

*передана от застройщика-банкрота и не является предметом торгов

8(495)-221-70-04

invest@fondrt.ru



Градостроительный план
земельного участка



Иная документация
предоставляется по запросу



Начальная стоимость лота

73 000 000 рублей, НДС не облагается

Минимальная допустимая цена

29 200 000 рублей, НДС не облагается



Размер задатка

5 110 000 рублей



Дата окончания приема заявок

30.07.2026



Дата проведения аукциона

07.08.2026



Ссылка на ЭТП

<https://www.roseltorg.ru/procedure/COM28042600039/1>



Телефон

8(495)-221-70-04

Доб. 62171

Механизм проведения торгов

1 
цена снижается
каждые 30 минут

2 
от двух и более
участников

3 
Торги завершаются
после последнего
предложения по цене

Как принять участие в аукционе?



1. Зарегистрироваться на площадке **АО «ЕЭТП»** ([ссылка](#)) и подать заявку на участие в соответствии с аукционной документацией.
2. По процедуре определена начальная цена, цена отсечения, график снижения цены и шаг аукциона.
3. При наличии двух и более заявок на участие в назначенный день открывается торговый зал для подачи ценовых предложений.
4. Начальная цена указывается в соответствии с графиком. Через указанный в извещении промежуток времени начальная цена будет поэтапно снижаться в соответствии с графиком снижения цены.
5. В любой момент времени любой участник процедуры может сделать шаг на повышение.
6. Другие участники процедуры, при желании купить объект, могут предложить цену выше, чем предложенная.
7. Торги завершатся когда после последнего предложения по цене не будет сделано ни одного ценового предложения. В этом случае победителем признается участник, предложивший наибольшую цену.